

### Design ed efficienza

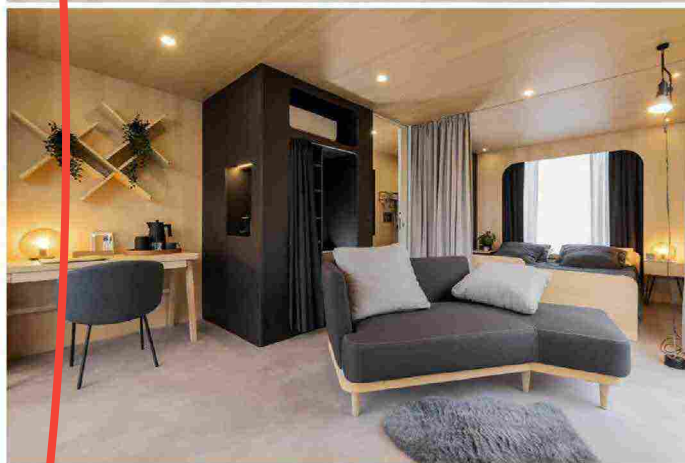
Le nuove proposte di **Damast** per il mondo outdoor sono Adamo e Naama. Adamo, imponente e maestosa, è caratterizzata dal corpo colonna autoportante (Ø 89x2229 mm) con soffione che incorpora 4 file da 11 ugelli in silicone per un ampio getto a pioggia. Miscelatore e deviatore sono incorporati e, come la bocca lavapiedi, sono in acciaio inossidabile AISI 316L spazzolato. Naama, dal design raffinato e minimale, si adatta a qualsiasi ambiente ed è ideale per installazioni a parete; è in acciaio inossidabile AISI 316L spazzolato ed è dotata di miscelatore, deviatore e soffione oltre a doccia a mano tonda realizzata in acciaio inossidabile AISI 304.

[damast.it](http://damast.it)

### Vestito di ottanio

Nuovo colore per la collezione Casilda firmata da Ramon Esteve per **Talenti**: l'imbottito si veste di ottanio con finiture in pietra lavica, enfatizzando ancora di più il contrasto tra il rigore lineare della struttura e la morbidezza - estetica e reale - della seduta. A completare la collezione sono tavoli da pranzo e coffee table, sedute living e pranzo.

[talentispa.com](http://talentispa.com)



### Lusso nella natura

Con i suoi 34 mq, Victoria Room non è solo una mobile home ma una suite progettata da **Crippaconcept** per garantire un soggiorno di lusso a stretto contatto con la natura. Una soluzione che è anche sostenibile perché totalmente removibile, senza fondazioni fisiche né consumo di nuovo suolo. La spaziosa terrazza guida l'ospite verso un ingresso completamente vetrato, abbattendo le barriere tra interno ed esterno e garantendo luminosità agli ambienti. L'interno è articolato in zona living, area cucina o zona ufficio, camera da letto, mentre un bagno en suite completa l'esperienza di alto livello.

[crippaconcept.com](http://crippaconcept.com)

